

Síndrome de la cimitarra

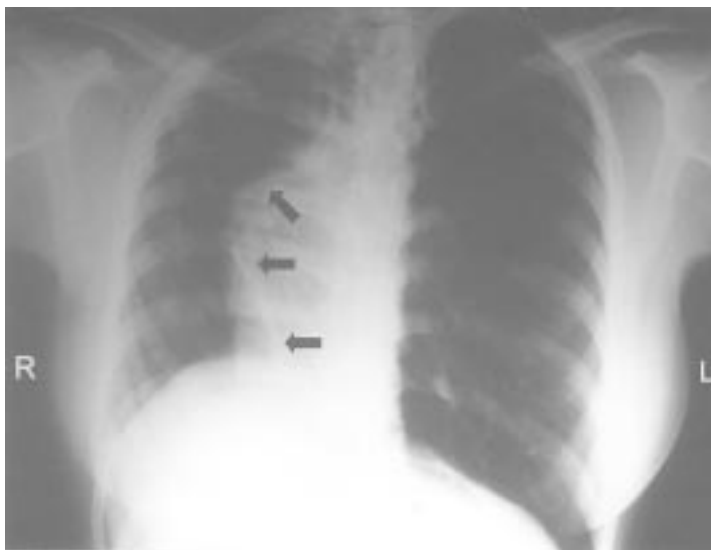


Fig. 1

Mujer de 28 años de edad con diagnóstico de hipoplasia pulmonar en la infancia, ingresó a nuestro hospital con disnea en CF II. La radiografía de tórax (Fig. 1) mostró desplazamiento de la silueta cardíaca hacia la derecha, reducción del volumen del hemitórax derecho y una imagen similar a la del sable utilizados por los turcos, conocida como "signo de la cimitarra". La tomografía computada helicoidal de tórax con contraste endovenoso (Fig. 2) mostró retorno anómalo de las venas del pulmón derecho a la vena cava inferior a nivel del diafragma, hipoplasia de la arteria pulmonar derecha y ausencia de circulación arterial desde la aorta. Con las imágenes descritas se diagnosticó síndrome de la cimitarra.

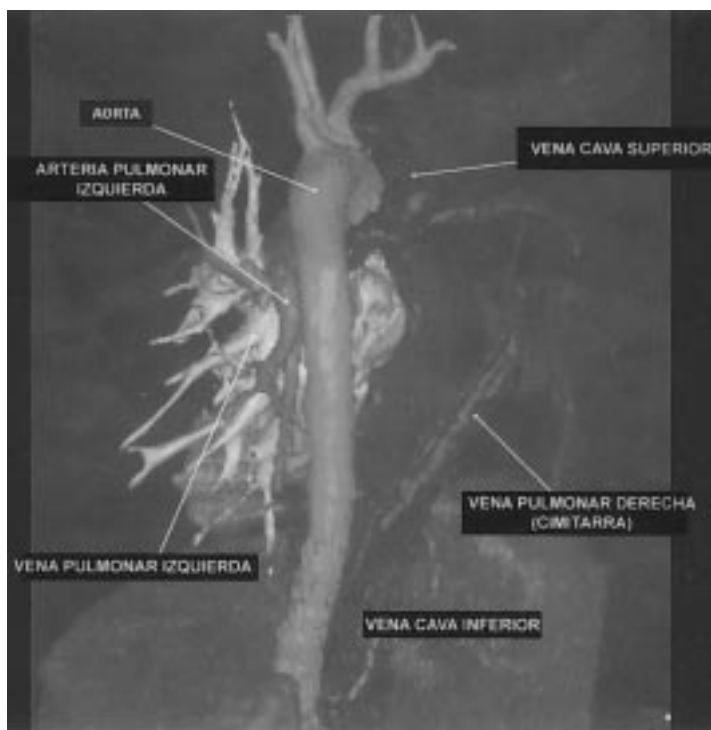


Fig. 2

Ana A. Pisarevsky, Enrique A. Petrucci
 VI Cátedra de Medicina Interna,
 Hospital de Clínicas José de San Martín,
 Facultad de Medicina,
 Universidad de Buenos Aires
 e-mail: apisarevsky@gmail.com